



Rheolwr Cofrestredig Cartref Plant



Rheolwr Cofrestredig Cartref Plant

Ydych chi...

Yn berson brwdfrydig a phositif sydd yn gallu arwain tim?

Gyda sgiliau cyfathrebu da yn y Gymraeg?

Eisiau cyfle i ddysgu sgiliau newydd?

Eisiau cefnogi Plant Mewn Gofal sydd yn dychwelyd
nol i'w cymunedau yn Wynedd?

Eisiau gweithio mewn tîm sydd yn cydweithio
yn dda yn aml-asiantaethol?

**Os ydych chi yn ateb “YNDW” i rai o’r pwyntiau
uchod, dewch i weithio hefo ni!**

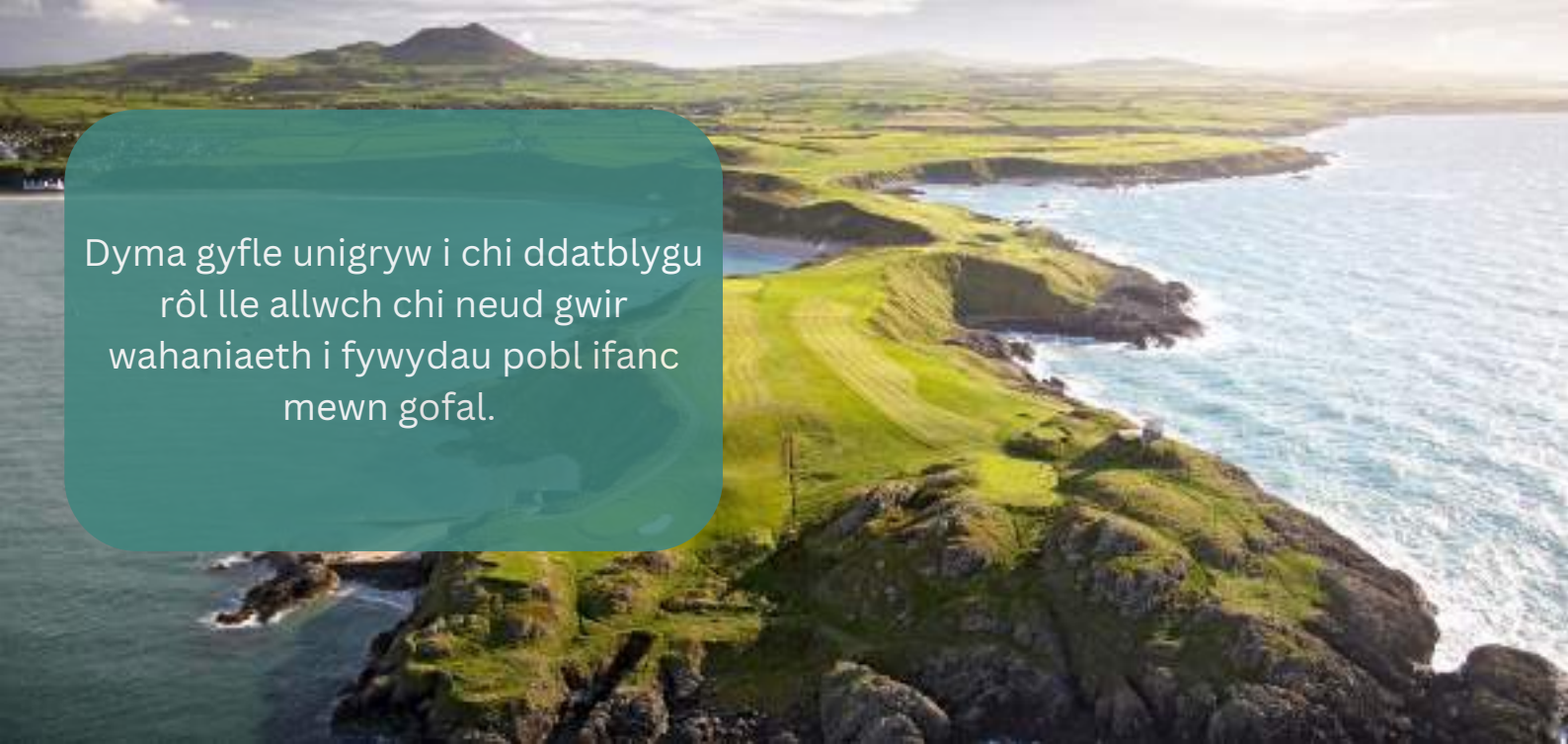
Mae'r rôl Rheolwr Cofrestredig Cartref Plant yn rôl hollol newydd i'r Cyngor ac yn ran o Cynllun y Cyngor ar gyfer agor Cartrefi Grŵp Bychan.

Beth felly mae'r rôl yn olygu? Yn gryno..

1. Bod yn gyfrifol am reoli, cydlynu a datblygu ystod o wasanaethau o safon i bobl ifanc sy'n cael eu cyfeirio a/neu eu lletya yn y cartref. Hyrwyddo'r ymarfer o weithio mewn partneriaeth gyda phobl ifanc, eu teuluoedd, staff eraill yn y Gwasanaethau Plant, ac asiantaethau eraill, er mwyn diwallu anghenion pobl ifanc.
2. Sicrhau cydymffurfiaeth gyda Deddf Rheoleiddio ac Archwilio Gofal Cymdeithasol 2016 (RISCA). Cadw cyswllt â chydweithredu gydag arolygwyr AGC gan gynnwys yn ystod arolygon ac ymweliadau eraill

Beth ydi Cynllun Cartrefi Grŵp Bychan

- Nod Cynllun Cartrefi Grŵp Bychan ydi i wella profiadau plant sydd yng ngofal y Cyngor gydag anghenion dwys a chymhleth, sydd ar hyn o bryd yn gorfod gadael y sir neu Gymru er mwyn cael darpariaeth addas.
- Bydd datblygiad yn caniatáu iddynt gael gofal yng Ngwynedd, mynychu ysgolion lleol, a chymryd rhan gyflawn ym mywyd eu cymunedau.
- Mae'r cynllun yn rhoi sefydlogrwydd i plant a phobl ifanc sydd mewn gofal ac i'w helpu tuag at byw yn annibynnol yn y dyfodol pan maent yn oedolion.
- Bydd y cynllun yn rhoi cartref clyd i'r plant / pobl ifanc a bydd staff yn gefnogol i hybu'r unigolion cael annibyniaeth ac i roi y cychwyn gorau iddynt ffynnu yn eu cymuned.



Dyma gyfle unigryw i chi ddatblygu rôl lle allwch chi neud gwir wahaniaeth i fywydau pobl ifanc mewn gofal.



Mae'n gyfle i chi gyd-weithio efo arbenigwyr yn y maes Gofal Cymdeithasol ac i chi ddysgu pethau newydd. Fyddi'n swydd amrywiol a fydd bob dydd yn wahanol. Mi fydd hefyd digon o gyfleoedd i chi fynychu hyfforddiant a datblygu eich hun yn barhaus.



Mi gewch chi gyfle i weithio yng Ngwynedd a mwynhau bob dim sydd gan weithio yn yr ardal ei gynnig!

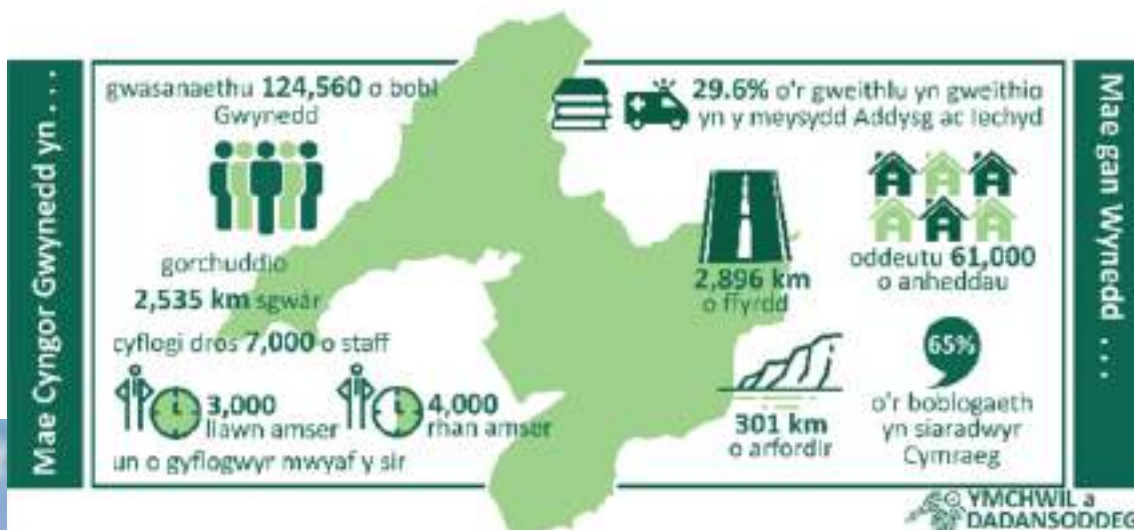
Trosolwg o'r Sir

Mae trigolion Gwynedd ymhlith yr hapusaf yng Nghymru. 'Does syndod a dweud y gwir, o ystyried bod rhan helaeth o'r sir o fewn ardaloedd o harddwch eithriadol, yn cynnwys Parc Cenedlaethol Eryri. Gydag amgylchedd glân a hamddenol, mae arfordir a mynyddoedd Gwynedd yn hafan ddelfrydol i adfywio'r enaid.

Mae ein cymunedau ymhlith y mwyaf diogel yn y wlad, a'n dwyieithrwydd naturiol yn cyfoethogi'r diwylliant lleol ym mhob agwedd ar fywyd. Mae'n le gwych i fagu'r genhedlaeth nesaf, ac mae'r ysgolion a cholegau addysg bellach sydd yn y sir yn cynnig addysg a hyfforddiant heb eu hail.

Yn syml, mae Gwynedd yn le anhygoel i fyw.

Dyma ychydig o ffeithiau am Wynedd:



Ein gwaith yma yng Nghyngor Gwynedd

Ein huchelgais yw gweld pob cymuned yng Ngwynedd yn ffynnu, a'n bod fel pobl yn...

Amcanion Llesiant

- **Mwynhau bywyd hapus, iach a diogel**
- **Derbyn addysg o'r radd flaenaf fydd yn caniatáu i ni wneud yr hyn y dymunwn ei wneud**
- **Ennill cyflog digonol i ni fedru cynnal ein hunain a'n teuluoedd**
- **Cael byw mewn cartrefi o ansawdd o fewn ein cymunedau**
- **Cael byw mewn cymdeithas naturiol Gymraeg**
- **Cael byw gydag urddas ac yn annibynnol gyhyd ag sy'n bosib**
- **Cael manteisio ar harddwch naturiol y sir**

Byddwn yn gwneud hyn drwy arloesi a bod ar flaen y gad ym mhopeth yr ydym yn ei wneud, gan ganolbwyntio ar...

Blaenoriaethau Gwella

Creu economi hyfyw a ffyniannus

Roi cyfle i bob disgybl gael y cyfle i gyflawni ei potensial

Leihau anghydraddoldeb o fewn y sir

Sicrhau mynediad at gartref addas

Helpu pobl i fyw eu bywydau trwy gyfrwng y Gymraeg

Helpu pobl sydd angen cefnogaeth i fyw eu bywydau fel y dymunant

Roi pobl Gwynedd yn ganolog i bopeth yr ydym yn ei wneud

Ymateb i'r argyfwng newid hinsawdd

...fydd yn cael ei gynnal gan holl waith dydd i ddydd Adrannau'r Cyngor.

Gwaith yr adran

Plant a Cefnogi Teuluoedd

Mae'r adran Plant yn darparu amryw o wasanaethau gofal cymdeithasol i drigolion hyd at 25 oed yn y sir.

Pwrpas yr adran Plant a Cefnogi Teuluoedd yw sicrhau fod plant a phobl ifanc yn cael eu diogelu rhag niwed; yn profi sefydlogrwydd yn eu bywyd ac yn cael y cyfleoedd gorau o ran eu hiechyd a'u lles. Mae Cynllun Grŵp Catrefi Bychan lle bydd y dirprwy reolwr yn rhan ohono yn dod a plant mewn gofal yn ôl i'w cymunedau a chael gwasanaethau ac addysg drwy gyfrwng Cymraeg sef iaith cyntaf nifer o'r plant.

Yng Ngwynedd rydym yn credu y dylai pob plentyn a pherson ifanc gael y cyfle i gyrraedd eu llawn botensial. Rydym yn cydnabod bod plant yn datblygu orau pan maent yn cael eu cefnogi i dyfu a llwyddo o fewn eu teuluoedd a'u cymunedau. Rydym hefyd yn cydnabod bod cynnig ymyrraeth yn gynnar yn hanfodol er mwyn helpu plant a'u teuluoedd i ffynnu ac i leihau'r angen am wasanaethau mwy dwys.

Amcan y gwasanaethau yw i ddarparu gwasanaeth o'r radd flaenaf i alluogi, cefnogi a hyrwyddo pobl i fyw bywydau bodlon ac mor annibynnol ag sy'n bosib. Bydd yr adran yn canolbwyntio ar fywyd y defnyddiwr, gan gynnig gwasanaeth hyblyg, gwbl 'berson canolig' ac wedi ei selio ar ansawdd ac emosiwn. Bydd yr adran yn hyrwyddo'r unigolion sydd yn defnyddio'r gwasanaeth i gael llais, rheolaeth a dewisiadau dros eu bywydau eu hunain ac o'r gwasanaethau y maent yn eu derbyn. Bydd yr adran y ceisio cyfarch a hyrwyddo anghenion corfforol, emosiynol, meddyliol neu gymdeithasol unigolion.

Buddiannau

Nid yn unig ein bod ni yn cynnig cyflog cystadleuol ac amodau a thelerau gwaith da, mae amryw o fuddiannau eraill ar gael o weithio i'r Cyngor megis;

Cynllun pensiwn

Cyfle i chi fod yn rhan o Gynllun Pensiwn Llywodraeth Leol. Mae gwybodaeth am y gronfa ar gael ar wefan Cronfa Bensiwn Gwynedd.

Absenoldebau arbennig

Mi allwch chi gael absenoldeb gyda thâl mewn amgylchiadau arbennig, er enghraifft - i symud tŷ, yn dilyn profedigaeth, apwyntiadau meddygol, mynychu seremoni graddio neu ymgymryd â dyletswyddau cyhoeddus.

Cydbwysedd bywyd a gwaith

Rydym yn cynnig nifer o gyfleoedd gweithio'n hyblyg er mwyn helpu i chi i daro cydbwysedd iach rhwng bywyd cartref a gwaith. Gallwch fanteisio o'r trefniadau tebyg i'r Cynllun gweithio oriau ystwyth (Fflecsi), absenoldeb mamolaeth, tadolaeth a mabwysiadu neu absenoldeb ychwanegol heb dâl i rieni a gofalmwr a chyfle i weithio'n hyblyg os oes angen.

Cyfleoedd i ddysgu a datblygu

Mi gewch chi bob cyfle ac anogaeth i ddatblygu eich hun drwy fynychu digwyddiadau perthnasol i'ch maes a hefyd cyfle i gwblhau hyfforddiant i ddatblygu eich hun drwy fynychu digwyddiadau perthnasol i'ch maes a chwblhau hyfforddiant a cymwysterau.

Hefyd, mi fedrwn chi gymryd mantais o'r cynllun cymorth i brynu car neu feic. Mae cyfleusterau parcio am ddim yn y rhan fwyaf o safleoedd y Cyngor ac os yn gwneud defnydd rheolaidd o Sgriniau Arddangos Gweledol (VDU's) mi gewch chi brofion llygaid am ddim. Mi gewch chi hefyd ostyngiadau gyda busnesau lleol a chenedlaethol.

Beth amdani?

Wel, da chi awydd mynd amdani?

Cofiwch ddarllen y swydd ddisgrifiad a'r manylion person sydd yn cyd fynd efo'r pecyn yma i gael yr holl fanylion am y cyfle unigryw yma. Dim ond blas sydyn o'r rôl a gweithio i'r Cyngor ydi'r pecyn yma.

Am sgwrs bellach am y rôl cysylltwch efo Gwenno ar -
gofalu@gwynedd.llyw.cymru

Rydym yn edrych ymlaen at glywed gennych.

**‘Mae lle ar fainc i fwy nag un,
felly tyd, ymuna hefo ni...’**

