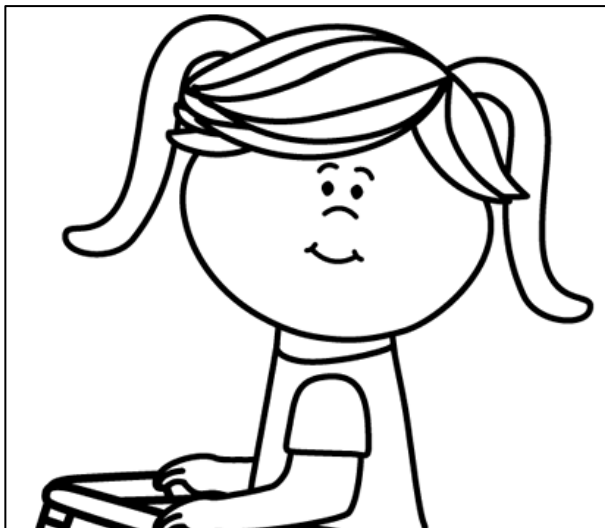


Y Goedwig Lliwgar



Llyfr Darllen a Lliwio



Tŷr ADY Penabé / ALN (Gwaith) Team

melyn

gwyrdd

coch

glas

pinc

piws

brown

du

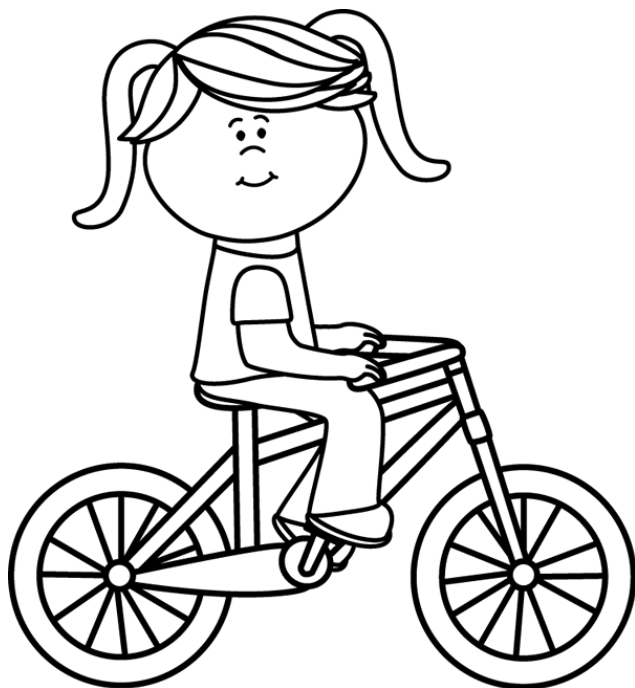
oren



Dyma Llio.

Mae gan Llio wallt brown.

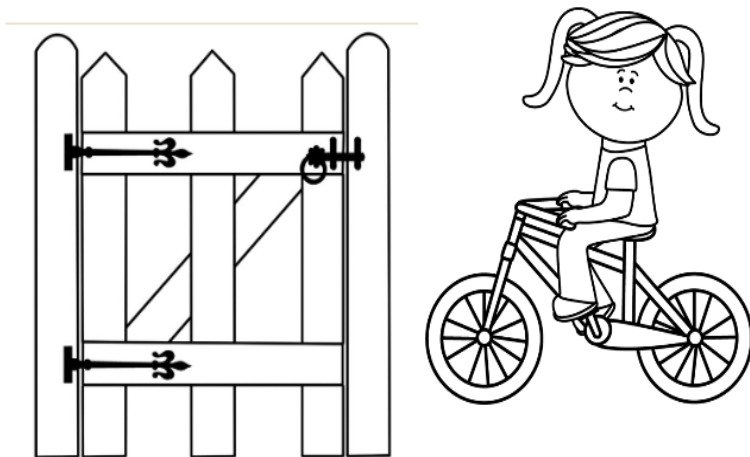
Mae hi'n gwisgo crys T melyn.



Dyma Llio.

Mae Llio yn mynd am dro ar ei beic.

Glas yw beic Llio.



Mae Llio yn gweld giât coch.

Trwy'r giât â hi!

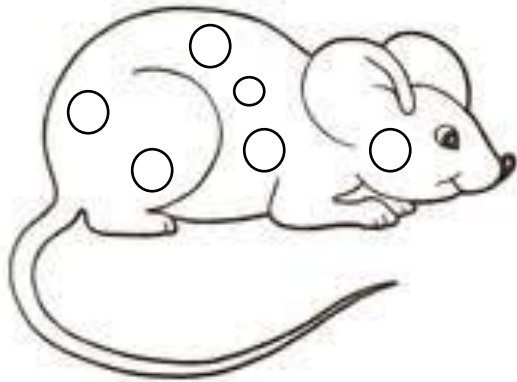


WAW! Mae Llio mewn coedwig anferth!

Mae yma goed gwyrdd, piws ac oren!

Mae dŵr yr afon yn wyrdd.

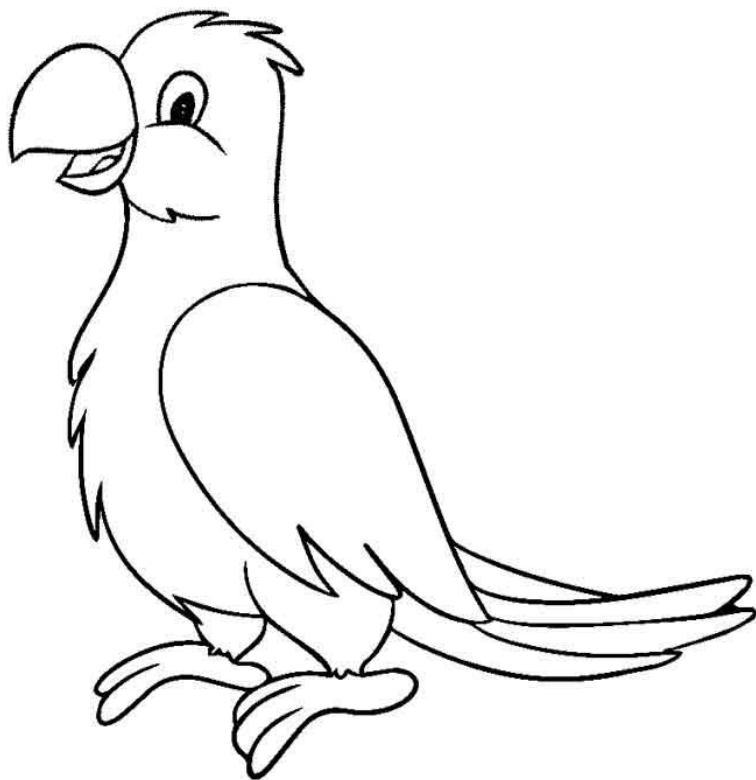
Pwy sy'n byw yn y goedwig lliwgar?



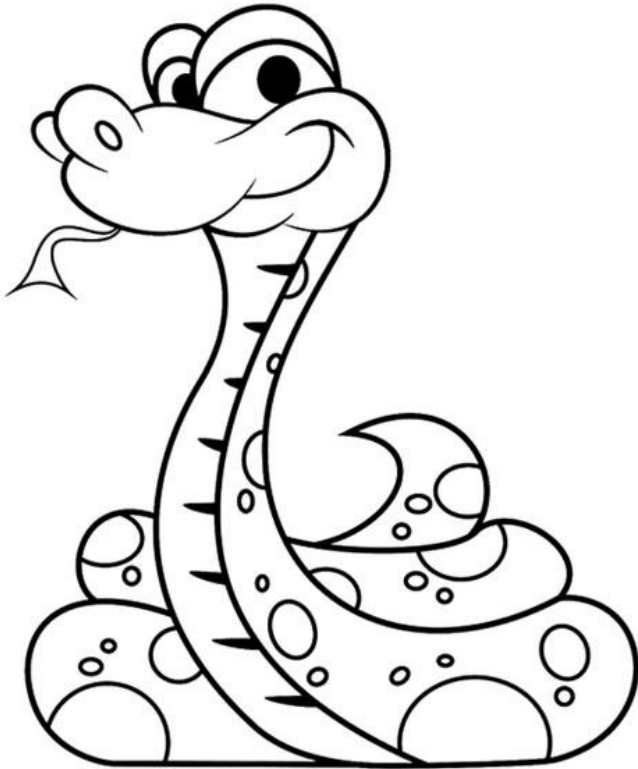
Llygoden pinc a du!



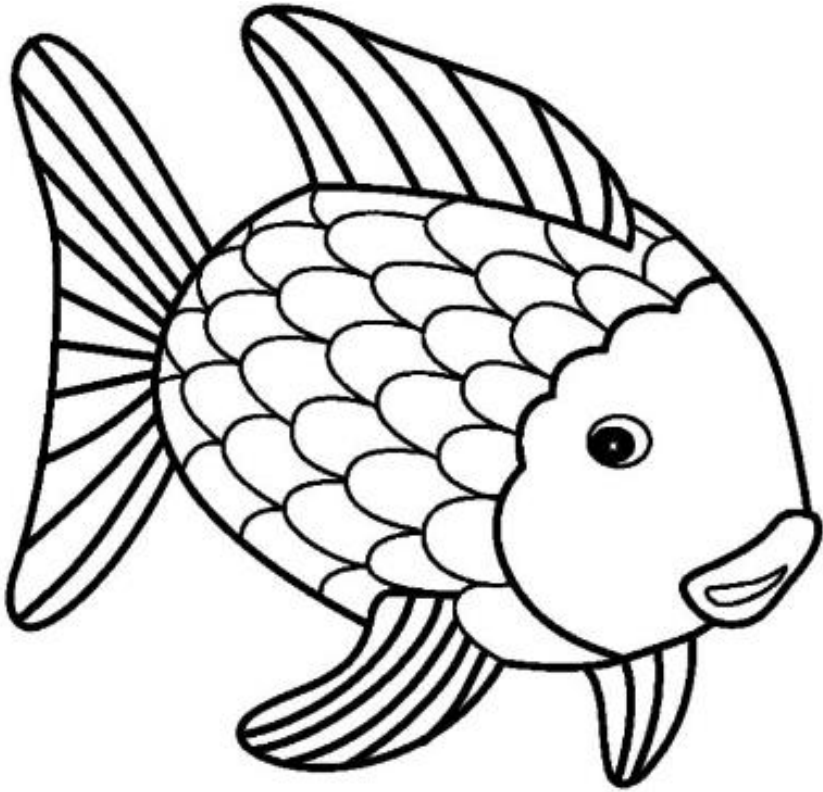
Gwiwer oren a brown



Parot piws a melyn



Neidr coch a glas

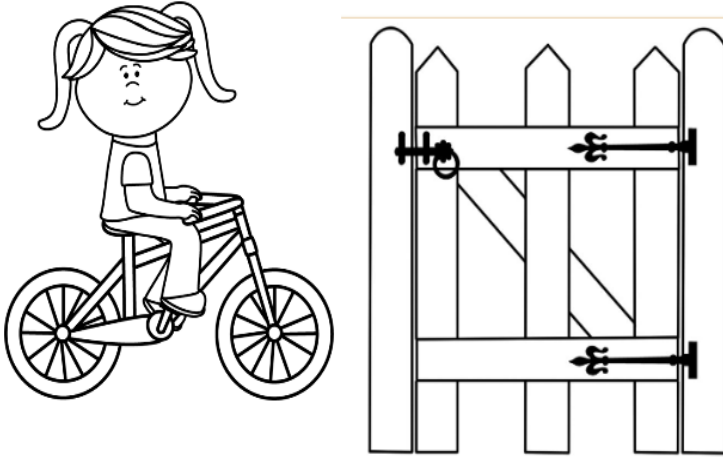


Yn yr afon mae pysgodyn o BOB lliw!



A'r peth gorau oll.....

Uncorn piws efo balw̃ns o BOB Iliw!



Trwy'r giât am adra rwan.

Mae Llio'n hapus iawn.

Mae hi'n eneth lwcus iawn!

1) Beth sydd gan Llio?

2) Pa liw yw'r beic?

3) Pa liw yw'r llygoden?

4) Pa liw yw'r neidr?

5) Pwy sy'n byw yn yr afon?

6) Pwy sydd yn biws a melyn?

7) Ydi'r unicorn yn wyn?

8) Pwy sydd yn bwyta cnau?

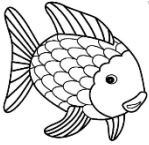


Wyt ti'n cofio?

Fedri di ofyn cwestiynau dy hun rwan?



coch



melyn



glas

gwyrdd



piws

brown



oren



pinc



du