

## Cwestiynau Ble?

Bydd deall a gallu ateb cwestiynau Ble? yn helpu eich plentyn i ddeall a rhannu gwybodaeth.



Dyma awgrymiadau...



Deall cwestiwn Ble?



Defnyddio profiadau'r plentyn



Gofyn cwestiynau a rhoi cliwiau



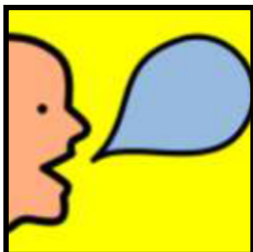
Dyfalu



Cyfathrebu a Rhyngweithio / Communication and Interaction



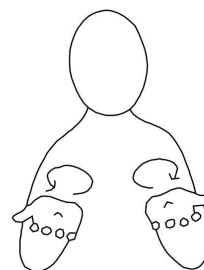
## Deall cwestiwn Ble?



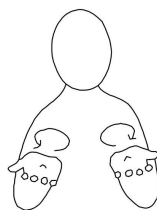
Mae gwybod pryd a sut fath o gwestiynau Ble? i'w gofyn i'ch plentyn yn bwysig. Ar ôl i chi ddysgu hyn, ceisiwch ofyn cwestiynau Ble? wrth sgwrsio, chwarae neu ddarllen stori.



Er mwyn helpu eich plentyn i ddeall a chofio'r gair ble, gallwch wneud yr arwydd Makaton i gyd-fynd â'r gair. I wneud hyn rhwch eich dwy law o'ch blaen (cledr i fyny) a gwneud siâp cylch fflat.



Edrychwch ar unrhyw luniau efo'ch plentyn, a gofynnwch...



**Ble** ydi fa'ma?

Er ei bod yn bwysig bod eich plentyn yn gallu 'labelu' llefydd (glan y môr, coedwig ayyb) weithiau mae dangos rhywle diarth yn ddryslyd am nad ydyn nhw'n gwybod yr ateb (h.y. ble yn union sydd yn y llun). Os ydi eich plentyn yn cael trafferth â hyn, dangoswch luniau o lefydd cyfarwydd iddo / iddi.

## Defnyddio profiadau'r plentyn

Pan mae eich plentyn yn deall y cwestiwn Ble? gofynnwch gwestiynau sy'n gwneud iddo / iddi feddwl. I ddechrau, meddyliwch am gwestiynau sy'n berthnasol iddo fo / iddi hi.



Ble wyt ti'n  
bwyta?



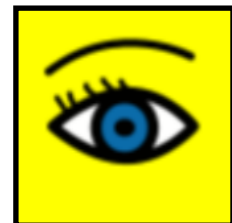
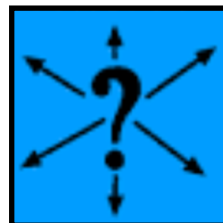
Ble wyt ti'n  
cysgu?

Os yw eich plentyn yn cael trafferth ateb, rhwch ddewis e.e. "Wyt ti'n cysgu'n y gegin ynteu yn y gwely?"



### Ble yn y tŷ?

Rhowch wahanol bethau o'ch tŷ mewn bag, gofynnwch i'ch plentyn eu teimlo a dyfalu beth sydd yna. Wrth dynnu'r pethau o'r bag fesul un gofynnwch e.e. "Ble yn y tŷ fyddet ti'n gweld hanger?"



## Gofyn cwestiynau a rhoi cliwiau

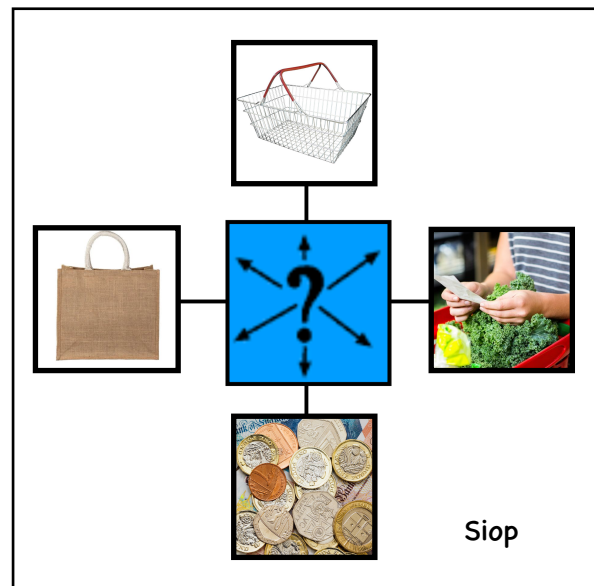
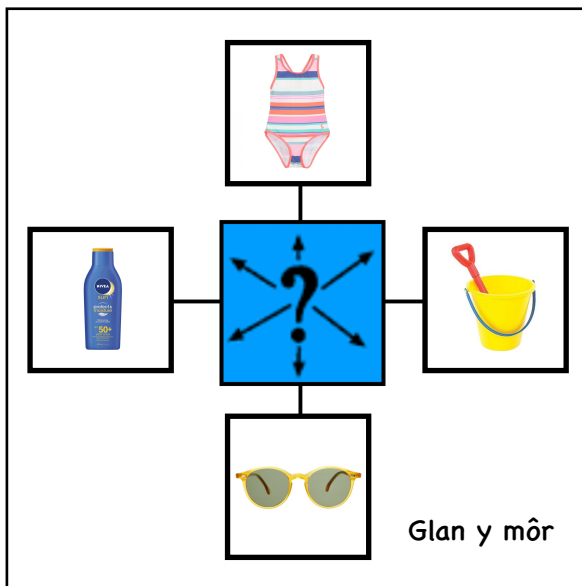
Gofynnwch gwestiynau am bethau llai amlwg. Gallwch wneud hyn tra'n mynd am dro neu wrth edrych at lyfrau. Os nad yw eich plentyn yn gallu ateb chwiliwch am enghreifftiau i'w helpu.



Gofynnwch gwestiynau ynglŷn â ble mae gwahanol anifeiliaid yn byw. Os nad ydi eich plentyn yn gallu ateb, rhowch ddewis e.e. Ydi'r pry genwair yn byw yn y pridd ynteu mewn dŵr?

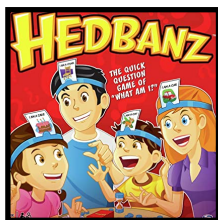


Rhowch gliwiau i'ch plentyn er mwyn iddo / iddi ddyfalu ble yr ydych chi'n ei ddisgrifio e.e. Ble wyt ti angen basged, rhestr, bag a phres?

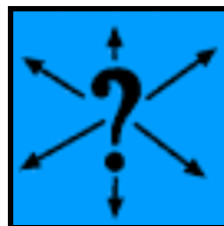




## Dyfalu



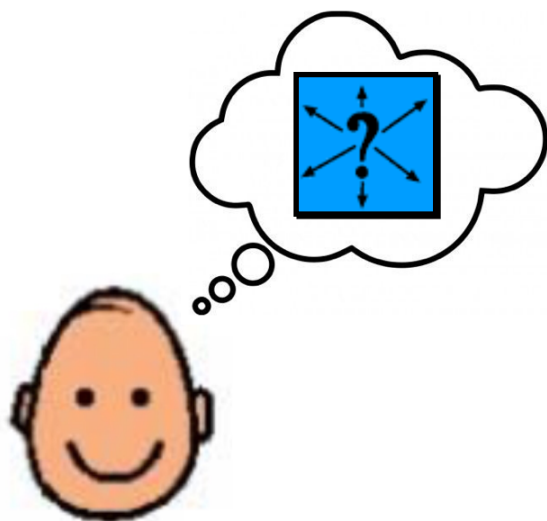
Chwaraewch gêm tebyg i HEDBANZ gan ddysgu eich plentyn i ofyn cwestiynau er mwyn dyfalu ble mae o / hi.



Gall ble mae eich plentyn fod yn ystafell mewn tŷ, yn rhywle tu allan, yn gartref anifail neu'n le cyfarwydd e.e. tŷ nain.



Cwestiynau y gall eich plentyn eu gofyn wrth geisio dyfalu ble mae o / hi.



Ydw i rhywle yn y tŷ?

Beth ydw i'n ei wneud yma?

Pwy sy'n byw yma?

